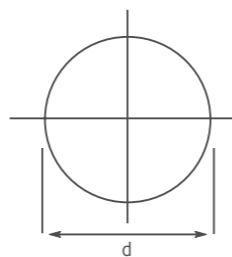




## Кружни

### Топло-валани профили со кружен напречен пресек

Дојран Стил произведува кружни топло-валани профили со должина од 6m, со дијаметар од 9mm до 40mm. Кружните профили се наменети за изработувачи на традиционални огради, изработувачи на навртки, производители на механичка опрема итн.



#### ТИП

Топло-валани профили со кружен пресек

#### КЛАСА НА ЧЕЛИК

- S235JR според EN 10025 (St 37-2 според DIN 17100)  
- S275JR според EN 10025 (St 44-2 според DIN 17100)

#### ФОРМА ДИМЕНЗИИ

Прави профили со должина на страните од 20mm до 50mm и дебелина од 3mm до 6mm

#### ТОЛЕРАНЦИЈА НА ДОЛЖИНА

Должина на профили од 6m со толеранција -0/+100mm

#### ПАКУВАЊЕ ТЕЖИНА

Сноповите тежат приближно 2.500 kg

#### ДИМЕНЗИИ И ТЕЖИНА ТОЛЕРАНЦИЈА

Според EN 10058 (DIN 1017)

#### Хемиски состав и механички карактеристики

Класа	Хемиски состав			Механички карактеристики		
	C (%) макс	P (%) макс	S (%) макс	Граница на развлекување (N/mm <sup>2</sup> ) мин	Сила на кинење (N/mm <sup>2</sup> ) мин	Издолжување 5d <sub>g</sub> (%) мин
S235JR (St 37-2)	0.170	0.040	0.040	235	360-510	26
S275JR (St 44-2)	0.210	0.040	0.040	275	410-560	23

#### Димензии, тежина и отстапување

Дијаметар d (mm)	Дозволено отстапување (mm)	Номинален напречен пресек (cm <sup>2</sup> )	Номинална тежина (kg/m)	Номинална обвивка (cm <sup>2</sup> /m)
9	± 0.1	0.636	0.499	283
10	± 0.4	0.785	0.617	314
12	± 0.4	1.13	0.888	377
14	± 0.4	1.54	1.21	440
16	± 0.4	2.01	1.58	503
18	± 0.5	2.54	2.00	565
20	± 0.5	3.14	2.47	628
22	± 0.5	3.80	2.98	691
25	± 0.5	4.91	3.85	785
28	± 0.6	6.16	4.83	880
30	± 0.6	7.07	5.55	942
35	± 0.6	9.62	7.55	1,100
40	± 0.8	12.60	9.86	1,260

